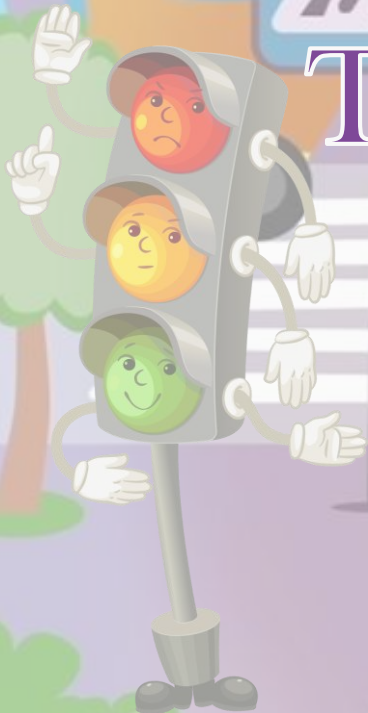


Дорожно- транспортная викторина



Как расшифровываются буквы ДД в
аббревиатуре ГИБДД?

A

Дорожное
движение

B

Дрянные
дороги

C

Дальние
дороги

D

Двигайся
дальше



Как называется полосатое орудие
труда автоинспектора?

A

Указка

B

Дубинка

C

Скипетр

D

Жезл



У какого светофора только две секции (красная и зелёная)?

A

Автомобильного

B

Нет таких
светофоров

C

Пешеходного

D

Велосипедного



Какая сказочная героиня преклонных лет сказала: «...и всегда перехожу улицу в неположенном месте»?

A

Баба Яга

B

Старуха
Шапокляк

C

Кикимора

D

Фрекен Бок



Какое транспортное средство следует обходить спереди?

A

Трамвай

B

Автобус

C

Троллейбус

D

Такси



Право на управление каким транспортным средством гражданин РФ может получить в 16 лет?

A

Автомобилем

B

Трамваем

C

Велосипедом

D

Мотоциклом



Сколько групп дорожных знаков существует?

A

Три

B

Пять

C

Восемь

D

Десять



Какой знак препинания задействован
в азбуке дорожных знаков?

А

Многоточие

В

Восклицательный
знак

С

Вопросительный
знак

Д

Двоеточие



Какая неприятность грозит
автомобилю, припаркованному в
неположенном месте?

A

Эвакуация

B

Эмиграция

C

Экспроприация

D

Эскалация



С какого возраста ребёнок может сидеть один на первом сиденье автомобиля, что рядом с водителем?

A

С 5 лет

B

С 10 лет

C

С 14

D

С 12 лет



Как называют мало заметные неровности на дороге для снижения скорости автомобиля у пешеходных переходов?

A

Полоса
препятствий

B

Безработный
полицейский

C

Лежачий
полицейский

D

Рельефный
полицейский



На каком расстоянии от правого края проезжей части разрешена езда на велосипеде?

A

Не более
0,2 м.

B

Не более
1 м.

C

Не более
0,5 м.

D

Не более
2 м.



Какой кодекс предусматривает
ответственность за проезд на
красный свет?

A

Администрати
вный

B

Уголовный

C

Налоговый

D

Трудовой



Что означает дорожный знак, широко известный под названием «кирпич»?

A

Строительная
площадка

B

Осторожно!
Камнепад

C

Тупик

D

Проезд
запрещён



Это что за чудо-юдо, два горба, как у верблюда? Треугольный этот знак, называется он как?

A

Русские ухабы

B

Американские горки

C

Неровная дорога

D

Дикие животные



Что используют сотрудники ГИБДД для измерения скорости автомобиля?

A

Локатор

B

Радар

C

Эхолот

D

Спидометр



Какой формы в России запрещающие дорожные знаки?

A

Круглой

B

Треугольной

C

Квадратной

D

Овальной



Источники информации

http://zanimatika.narod.ru/Narabotki2_6.htm

<https://vk.com/@-96665969-pdd-dly-malyshei>

<https://www.pngegg.com/ru/png-njybm>

<https://teknologic.wordpress.com/2016/12/27/10-powerpoint-games/>

<https://www.freepng.ru/png-uee640/>

