

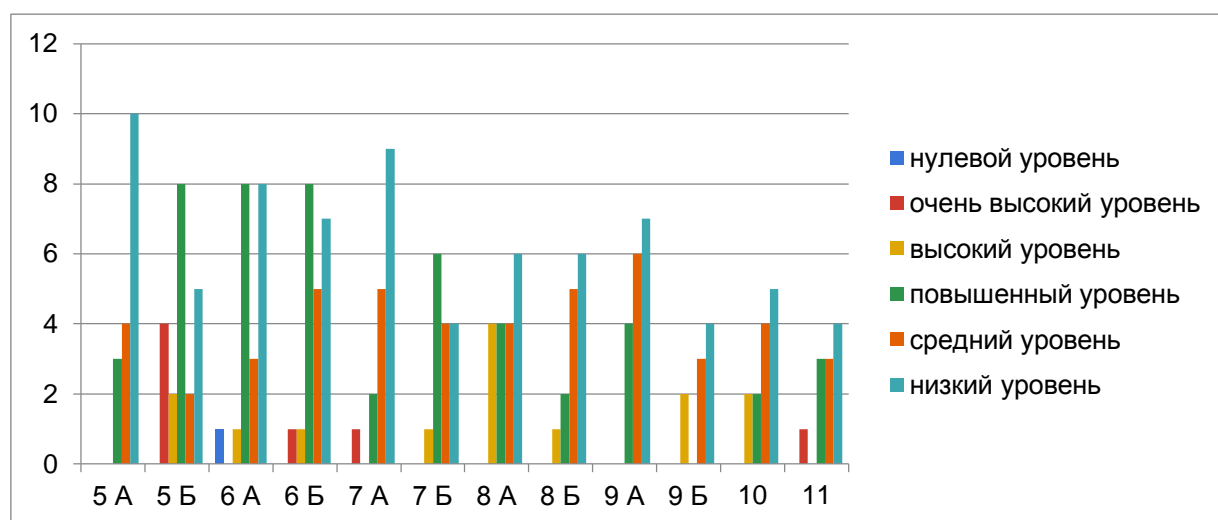
Опросник уровня агрессивности Басса – Дарки

Цель: выявления уровня агрессивности учащихся

Время проведения март 2024 года

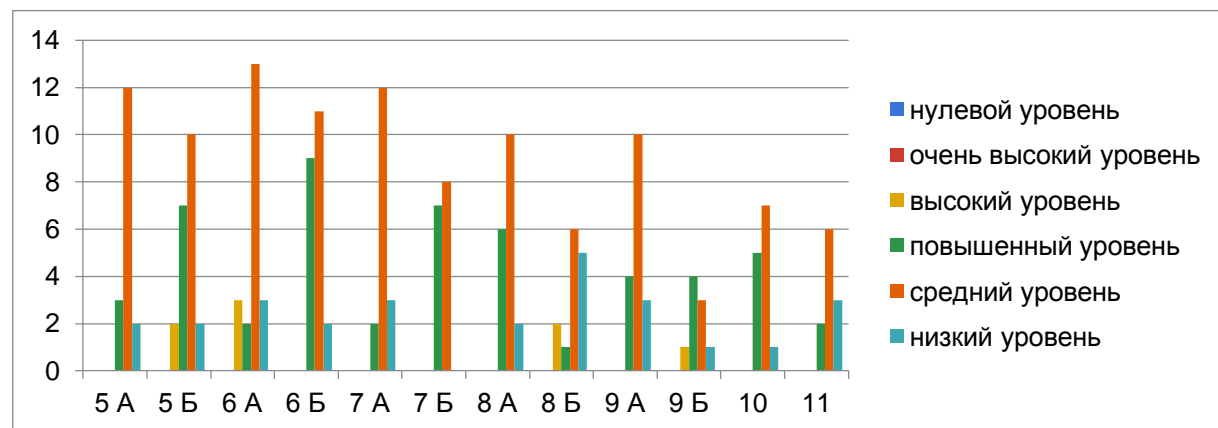
Физическая агрессия

	5 А	5 Б	6 А	6 Б	7 А	7 Б	8 А	8 Б	9 А	9 Б	10	11	Всего
нулевой уровень	0	0	1	0	0	0	0	0	0	0	0	0	1
очень высокий уровень	0	4	0	1	1	0	0	0	0	0	0	1	7
высокий уровень	0	2	1	1	0	1	4	1	0	2	2	0	14
повышенный уровень	3	8	8	8	2	6	4	2	4	0	2	3	50
средний уровень	4	2	3	5	5	4	4	5	6	3	4	3	48
низкий уровень	10	5	8	7	9	4	6	6	7	4	5	4	75



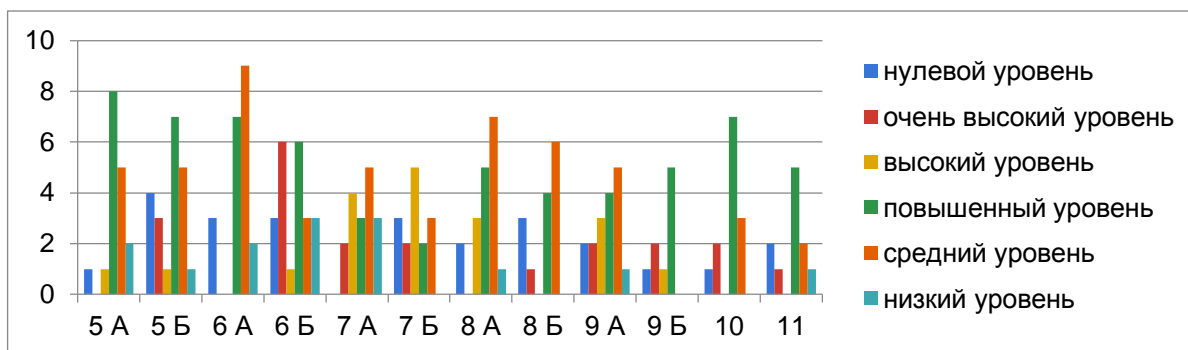
Косвенная агрессия

	5 А	5 Б	6 А	6 Б	7 А	7 Б	8 А	8 Б	9 А	9 Б	10	11	Всего
нулевой уровень	0	0	0	0	0	0	0	0	0	0	0	0	0
очень высокий уровень	0	0	0	0	0	0	0	0	0	0	0	0	0
высокий уровень	0	2	3	0	0	0	0	2	0	1	0	0	8
повышенный уровень	3	7	2	9	2	7	6	1	4	4	5	2	52
средний уровень	12	10	13	11	12	8	10	6	10	3	7	6	108
низкий уровень	2	2	3	2	3	0	2	5	3	1	1	3	27



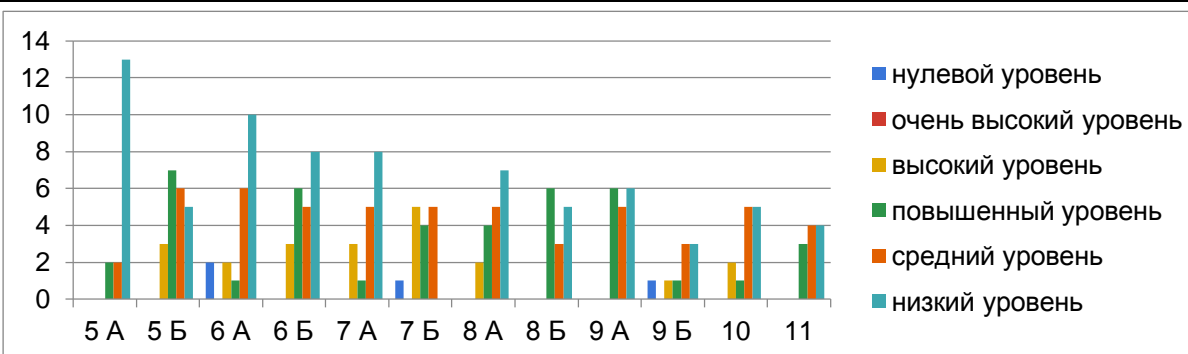
Раздражение

	5 А	5 Б	6 А	6 Б	7 А	7 Б	8 А	8 Б	9 А	9 Б	10	11	Всего
нулевой уровень	1	4	3	3	0	3	2	3	2	1	1	2	25
очень высокий уровень	0	3	0	6	2	2	0	1	2	2	2	1	21
высокий уровень	1	1	0	1	4	5	3	0	3	1	0	0	19
повышенный уровень	8	7	7	6	3	2	5	4	4	5	7	5	63
средний уровень	5	5	9	3	5	3	7	6	5	0	3	2	53
низкий уровень	2	1	2	3	3	0	1	0	1	0	0	1	14



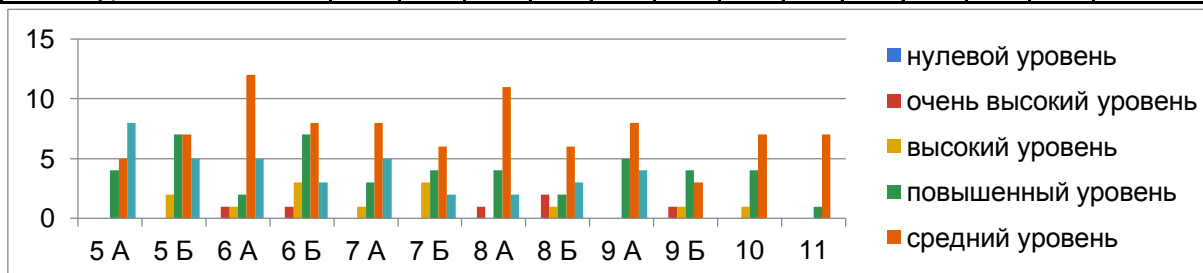
Негативизм

	5 А	5 Б	6 А	6 Б	7 А	7 Б	8 А	8 Б	9 А	9 Б	10	11	Всего
нулевой уровень	0	0	2	0	0	1	0	0	0	1	0	0	4
очень высокий уровень	0	0	0	0	0	0	0	0	0	0	0	0	0
высокий уровень	0	3	2	3	3	5	2	0	0	1	2	0	21
повышенный уровень	2	7	1	6	1	4	4	6	6	1	1	3	42
средний уровень	2	6	6	5	5	5	5	3	5	3	5	4	54
низкий уровень	13	5	10	8	8	0	7	5	6	3	5	4	74



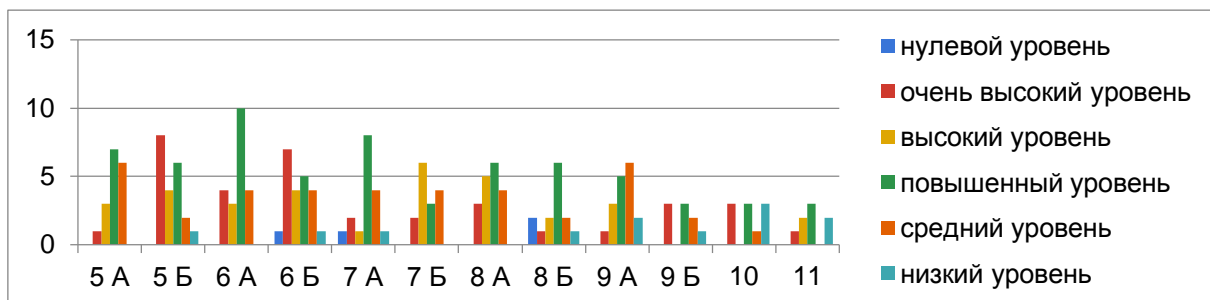
Обида

	5 А	5 Б	6 А	6 Б	7 А	7 Б	8 А	8 Б	9 А	9 Б	10	11	Всего
нулевой уровень	0	0	0	0	0	0	0	0	0	0	0	0	0
очень высокий уровень	0	0	1	1	0	0	1	2	0	1	0	0	6
высокий уровень	0	2	1	3	1	3	0	1	0	1	1	0	13
повышенный уровень	4	7	2	7	3	4	4	2	5	4	4	1	47
средний уровень	5	7	12	8	8	6	11	6	8	3	7	7	88
низкий уровень	8	5	5	3	5	2	2	3	4	0	0	0	37



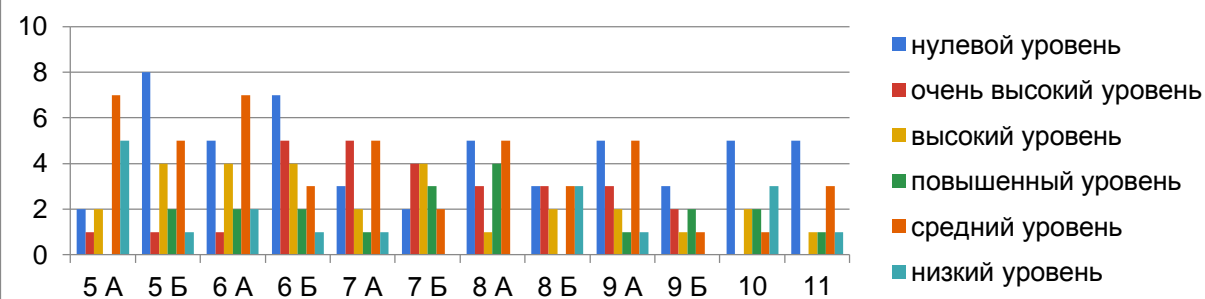
Подозрительность

	5 А	5 Б	6 А	6 Б	7 А	7 Б	8 А	8 Б	9 А	9 Б	10	11	Всего
нулевой уровень	0	0	0	1	1	0	0	2	0	0	0	0	4
очень высокий уровень	1	8	4	7	2	2	3	1	1	3	3	1	36
высокий уровень	3	4	3	4	1	6	5	2	3	0	0	2	33
повышенный уровень	7	6	10	5	8	3	6	6	5	3	3	3	65
средний уровень	6	2	4	4	4	4	4	2	6	2	1	0	39
низкий уровень	0	1	0	1	1	0	0	1	2	1	3	2	12



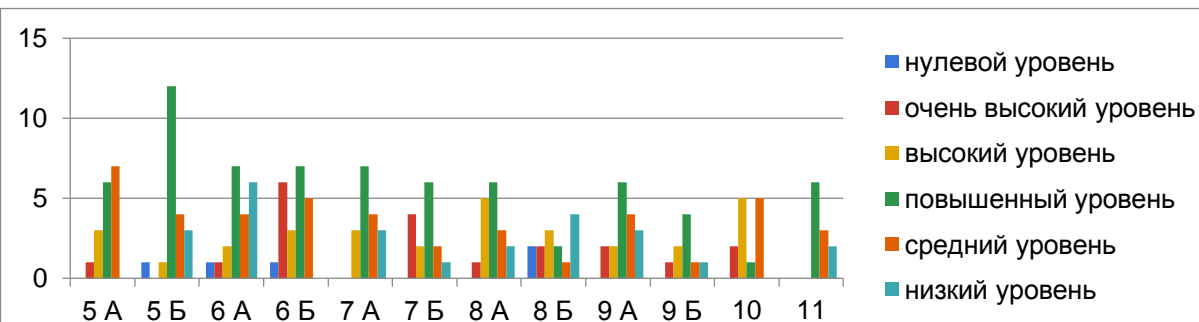
Вербальная агрессия

	5 А	5 Б	6 А	6 Б	7 А	7 Б	8 А	8 Б	9 А	9 Б	10	11	Всего
нулевой уровень	2	8	5	7	3	2	5	3	5	3	5	5	53
очень высокий уровень	1	1	1	5	5	4	3	3	3	2	0	0	28
высокий уровень	2	4	4	4	2	4	1	2	2	1	2	1	29
повышенный уровень	0	2	2	2	1	3	4	0	1	2	2	1	20
средний уровень	7	5	7	3	5	2	5	3	5	1	1	3	47
низкий уровень	5	1	2	1	1	0	0	3	1	0	3	1	18



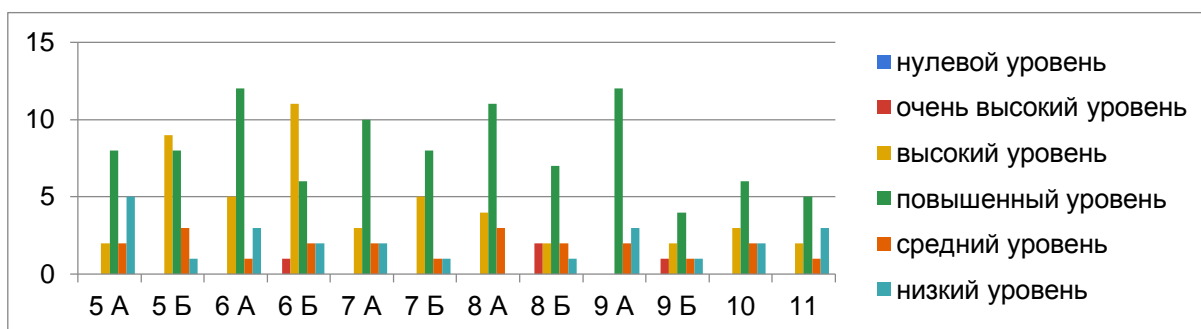
Чувство вины

	5 А	5 Б	6 А	6 Б	7 А	7 Б	8 А	8 Б	9 А	9 Б	10	11	Всего
нулевой уровень	0	1	1	1	0	0	0	2	0	0	0	0	5
очень высокий уровень	1	0	1	6	0	4	1	2	2	1	2	0	20
высокий уровень	3	1	2	3	3	2	5	3	2	2	5	0	31
повышенный уровень	6	12	7	7	7	6	6	2	6	4	1	6	70
средний уровень	7	4	4	5	4	2	3	1	4	1	5	3	43
низкий уровень	0	3	6	0	3	1	2	4	3	1	0	2	25



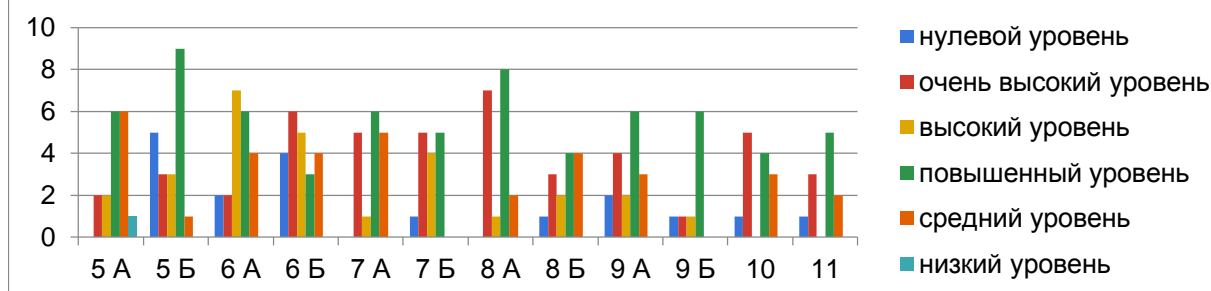
Враждебность

	5 А	5 Б	6 А	6 Б	7 А	7 Б	8 А	8 Б	9 А	9 Б	10	11	Всего
нулевой уровень	0	0	0	0	0	0	0	0	0	0	0	0	0
очень высокий уровень	0	0	0	1	0	0	0	2	0	1	0	0	4
высокий уровень	2	9	5	11	3	5	4	2	0	2	3	2	48
повышенный уровень	8	8	12	6	10	8	11	7	12	4	6	5	97
средний уровень	2	3	1	2	2	1	3	2	2	1	2	1	22
низкий уровень	5	1	3	2	2	1	0	1	3	1	2	3	24



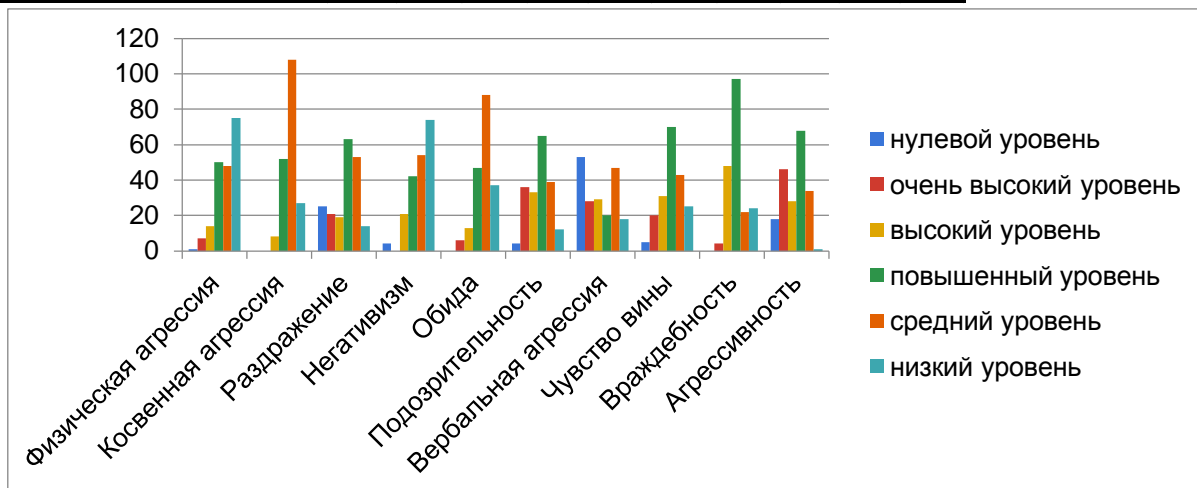
Агрессивность

	5 А	5 Б	6 А	6 Б	7 А	7 Б	8 А	8 Б	9 А	9 Б	10	11	Всего
нулевой уровень	0	5	2	4	0	1	0	1	2	1	1	1	18
очень высокий уровень	2	3	2	6	5	5	7	3	4	1	5	3	46
высокий уровень	2	3	7	5	1	4	1	2	2	1	0	0	28
повышенный уровень	6	9	6	3	6	5	8	4	6	6	4	5	68
средний уровень	6	1	4	4	5	0	2	4	3	0	3	2	34
низкий уровень	1	0	0	0	0	0	0	0	0	0	0	0	1



Всего по школе

	Физическая агрессия	Косвенная агрессия	Раздражение	Негативизм	Обида	Подозрительность	Вербальная агрессия	Чувство вины	Враждебность	Агрессивность
нулевой уровень	1	0	25	4	0	4	53	5	0	18
очень высокий уровень	7	0	21	0	6	36	28	20	4	46
высокий уровень	14	8	19	21	13	33	29	31	48	28
повышенный уровень	50	52	63	42	47	65	20	70	97	68
средний уровень	48	108	53	54	88	39	47	43	22	34
низкий уровень	75	27	14	74	37	12	18	25	24	1



Опросник агрессивности Басса - Дарки применяется для исследования таких критериев, как:

1. Физическая агрессия – использование физической силы против другого лица.
 2. Косвенная – агрессия, окольным путем направленная на другое лицо или ни на кого не направленная.
 3. Раздражение – готовность к проявлению негативных чувств при малейшем возбуждении (вспыльчивость, грубость).
 4. Негативизм – оппозиционная манера в поведении от пассивного сопротивления до активной борьбы против установившихся обычаев и законов.
 5. Обида – зависть и ненависть к окружающим за действительные и вымышленные действия.
 6. Подозрительность – в диапазоне от недоверия и осторожности по отношению к людям до убеждения в том, что другие люди планируют и приносят вред.
 7. Вербальная агрессия – выражение негативных чувств как через форму (крик, визг), так и через содержание словесных ответов (проклятия, угрозы).
 8. Чувство вины – выражает возможное убеждение субъекта в том, что он является плохим человеком, что поступает зло, а также ощущаемые им угрызения совести.
 1. Физическая агрессия – использование физической силы против другого лица.
 2. Косвенная – агрессия, окольным путем направленная на другое лицо или ни на кого не направленная.
 3. Раздражение – готовность к проявлению негативных чувств при малейшем возбуждении (вспыльчивость, грубость).
 4. Негативизм – оппозиционная манера в поведении от пассивного сопротивления до активной борьбы против установившихся обычаев и законов.
 5. Обида – зависть и ненависть к окружающим за действительные и вымышленные действия.
 6. Подозрительность – в диапазоне от недоверия и осторожности по отношению к людям до убеждения в том, что другие люди планируют и приносят вред.
 7. Вербальная агрессия – выражение негативных чувств как через форму (крик, визг), так и через содержание словесных ответов (проклятия, угрозы).
 8. Чувство вины – выражает возможное убеждение субъекта в том, что он является плохим человеком, что поступает зло, а также ощущаемые им угрызения совести.
 9. Враждебность = Обида + Подозрительность
 10. Агрессивность = Физическая агрессия + Раздражение + Вербальная агрессия.
- Пользуясь данной методикой, необходимо помнить, что агрессивность, как свойство личности, и агрессия, как акт поведения, поэтому мы расцениваем данные показатели для определения группы риска среди обучающихся. Полученные результаты представлены классным руководителям с целью ознакомления и разработки дальнейшего маршрута сопровождения

Педагог-психолог МБОУ "угранская СШ"

Башкина Ж.И.

